



MON COIFFEUR
~EXCLUSIF~

- STEP BY STEP /// COLLECTION MON COIFFEUR EXCLUSIF A/H 2018-2019 -

FOR- MATION 2018

ACADÉMIE
COIFFURE MANAGEMENT
FORMULA

EDIT- ORIAL



MON COIFFEUR, EXCLUSIF,
COIFFEUR BRANCHÉ DES CENTRES-VILLES
À TAILLE HUMAINE, **VOUS PRÉSENTE**
POUR CETTE SAISON AUTOMNE-HIVER,
UNE COLLECTION « AVANT-GARDE ».

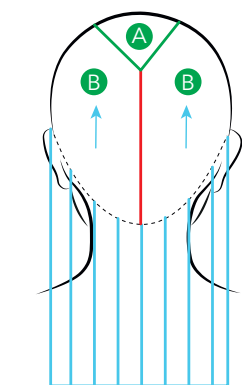
Coupe courte, Coupe Shag, Bob déstructuré ... Des coupes
contrastées pour affirmer votre allure, laisser libre court
à vos envies et confirmer votre style Avant-Garde !

MON COIFFEUR, EXCLUSIF jonglera avec des tonalités
et des contrastes de couleurs afin de révéler votre
caractère, d'affirmer la femme que vous êtes.
Faites-vous plaisir ... Soyez la femme exclusive !



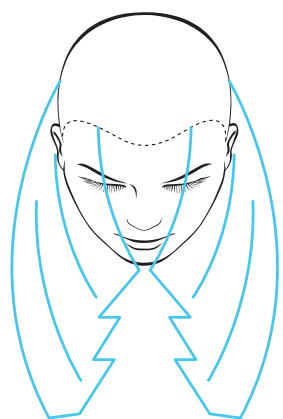
#MOODBOARD

Nina



1 SÉPARATIONS

Divisez la tête en deux parties par le dessus.



2 COUPEZ LA BASE

Définissez l'ovalisation par saccade, point de référence : le menton.



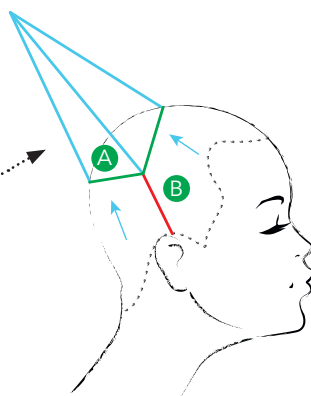
SUIVI BEAUTÉ :

Oil Ultime Shampoing léger
Oil Ultime Soin mousse léger



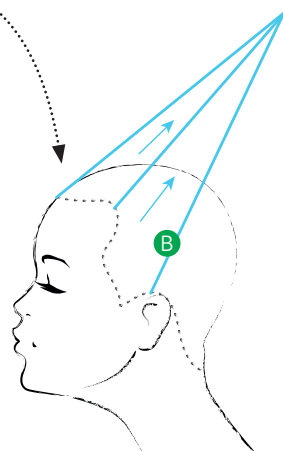
PRODUITS

Osis+ Flatliner
Osis+ Tame Wild



3 ZONE A

- Prélevez un losange sur la zone vertex.
- Coupez à 135° à l'arraché.



4 ZONE B

- Venez ensuite dégrader toute la chevelure par zone sur la référence zone vertex et couper à 135° à l'arraché.
- Prenez des séparations verticales et texturisez à l'arraché sur environ 3, à 4 cm.

La couleur

Illuminez le visage et mettez en valeur ces atouts, tout en restant naturelle, avec un mélange de nuances chaudes et froides. **Le travail d'un balayage tout en finesse fil par fil vient mettre en relief la chevelure.**

Hauteur de ton naturel

Balayage blond. Base naturelle 6.



Produits utilisés

- Poudre Blond Me
- Oxydant 2%
- ½ T Ice + ½ T Sand (1+1)
- Révélateur soin Premium Blond Me à 2%



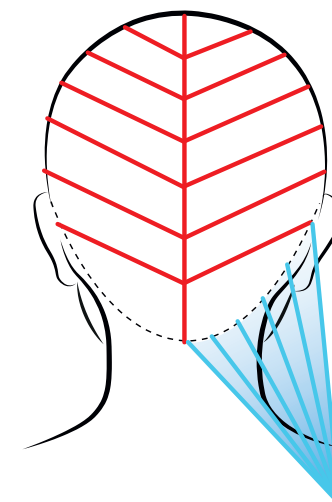
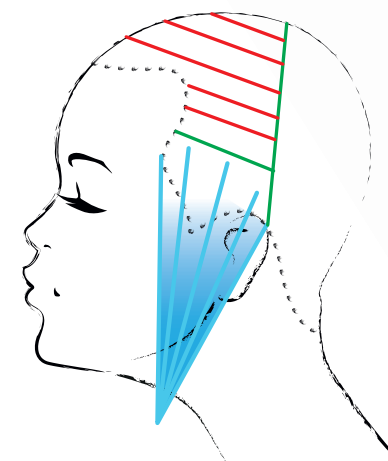
Application

- Travaillez le balayage en prenant des séparations obliques, prendre un voile, dans ce voile, tissez finement afin d'avoir un résultat fil d'or. Sous chaque voile tissé, déposez un coton pour ne pas toucher la base naturelle.
- Réalisez cette technique sur l'ensemble de la chevelure.
- Laissez pauser selon le résultat souhaité.
- Rincez, faites un shampoing Blond Me.
- Appliquez la patine.
- Surveillez le temps de pause.
- Rincez et faites un shampoing Blond Me.



ASTUCE

Ravivez l'éclat du cheveu entre deux balayages c'est possible ! Optez pour une patine... **Résultat : reflets accentués, brillance réhaussée et éclat de votre couleur garanti !**



SUIVI BEAUTÉ :

Shampoing Blond Me
Blush Wash Silver
Masque BlondMe Cool Blondes

Elena

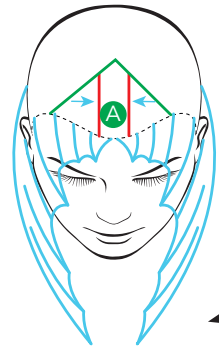
Coupez la base au blade.

SÉPARATIONS

Os temporaux - Point d'éclatement

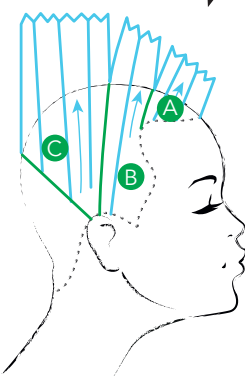
Point de coupe - Pointes d'oreilles

Dessus os occipital - Pointes d'oreilles



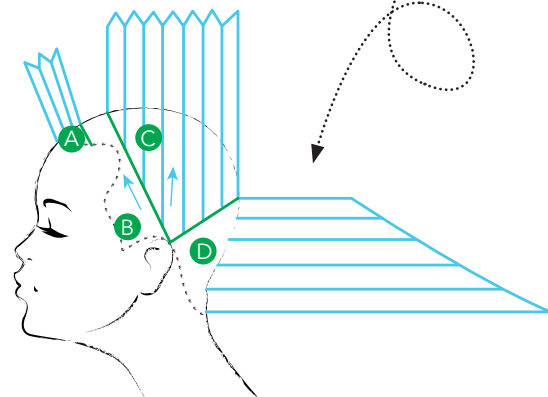
1 ZONE A – FRANGE

- Déterminez la longueur de la frange au blade.
- Créez une oblique arrière, dégradez les mèches au centre et coupez en piquetage.
- Texturisez en break up.



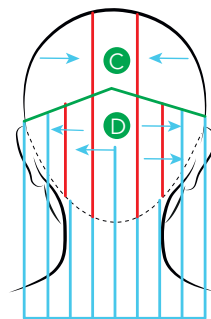
2 ZONE B - CÔTÉS

- Dégradez les côtés sur la mèche de référence ZONE A au niveau de la pointe sourcil, créez une oblique arrière.
- Définissez l'ornement visage en blade.
- Texturisez en break up.



3 ZONE C – VERTEX

- Prenez une mèche de référence ZONE B, coupez à l'arraché la mèche à 180° en commençant par le milieu, dégradez les côtés au centre.
- Texturisez en canaux martelé inversé.



4 ZONE D – NUQUE

- Prenez une mèche de référence ZONE C, coupez en glissé angle à 45°, inversez sans faire la jonction avec la base.



PRODUITS

Gamme Mad About Waves
Spray texturant ondulations
Shampooing sec ondulations



SUIVI BEAUTÉ :

Gamme Mad About Waves
Shampooing ondulations
sans sulfate
Baume Ondulations

La couleur

La coupe Shag, le dégradé mi-long 2.0 qui vous assure un style à la pointe de la mode !
Frange longue et ondulations douces, elle s'adapte à tous les visages et se coiffe en un rien de temps !

Hauteur de ton naturel

Shag. Base naturelle 5.



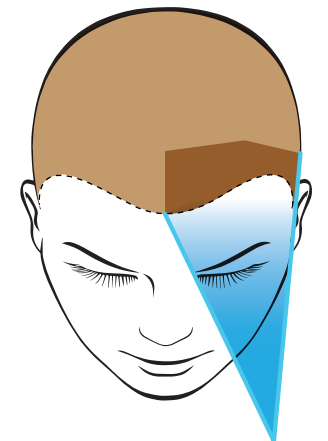
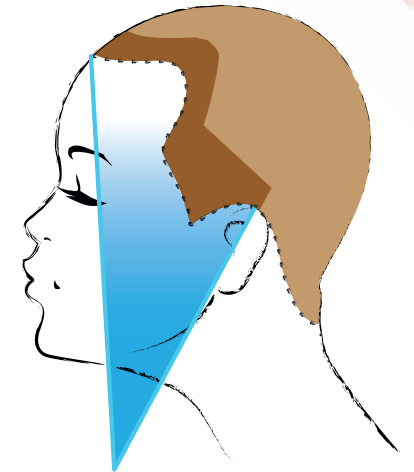
Produits utilisés

- Igora Royal TakeOver Dusted Rouge 7-764
- Pastelisé avec le Pasteliseur 1+4 au 9
- Igora Vibrance Gloss&Tone 5-6
- Révélateur gloss 4%



Application

- Appliquez sur l'ensemble des repousses la couleur.
- Isolez une section de 2 cm, du milieu de la frange jusqu'à l'oreille.
- Appliquez la deuxième nuance sur cette section en fondant le produit avec les racines.
- Laissez pauser selon le mode d'emploi fournisseur.



ASTUCE

Zéro symétrie !
Pour garder une identité forte, apportez juste une touche de couleur différente sur un côté de la chevelure.



PRODUITS

Igora Royal Takeover Dusted rouge
Igora Vibrance Gloss&Tone



Igora Royal Takeover Pasteliseur
Igora Vibrance Gloss&Tone Révélateur

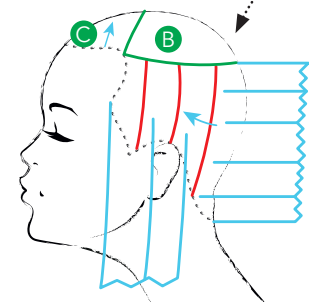


Jade



1 SÉPARATIONS

Os pariétaux - vertex.
Os temporal - pariétaux -
os temporal.

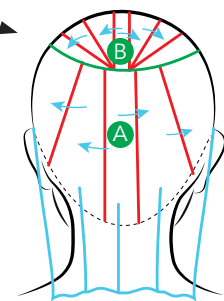


2 ZONE A

- Tracez la base carré au niveau de l'implantation.
- Graduez toute la zone à 90°.
- Coupez en piquetage.

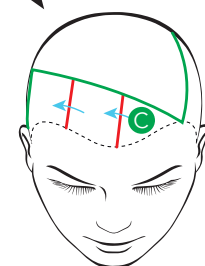
3 ZONE B

- Prenez la référence zone A, créez une oblique avant et coupez à l'arraché.
- Graduez toute la zone.



4 ZONE C

- Venez dégrader la zone sur la ligne de séparation au côté opposé au mouvement.
- Coupez en piquetage.



PRODUITS :

Osis+ Session Label Baume de coiffage
Miracle 15
Osis+ Session Label Powder Cloud
Osis+ Session Label Super Dry Flex



SUIVI BEAUTÉ :

Gamme BC Bonacure PH 4.5
BC Color Freeze Shampooing Micellaire
sans sulfates
Masque BC Ph 4.5 Color Freeze

La couleur

Soyez glamour ! Grâce à LA coupe carré la plus tendance du moment... Ce bob déstructuré dessiné d'une frange plus ou moins longue, se métamorphosera selon les coiffages !

Hauteur de ton naturel

Base naturelle 6.



Produits utilisés

- Igora Royal Fashion Lights L-77 1+1
- Révélateur Igora Royal à 9%
- Igora Royal 2/3 5-68 + 5-7 1+1
- Révélateur Igora Royal à 6%



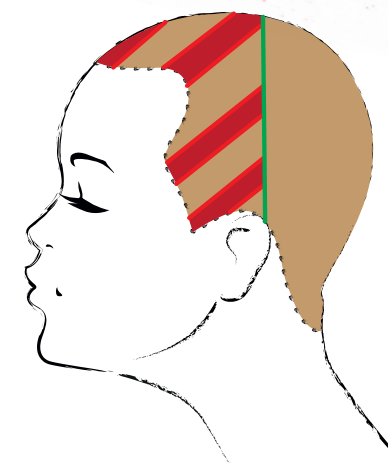
Application

- Appliquez sur l'ensemble des repousses la couleur et allongez la zone arrière.
- Pour l'allongement de l'avant prenez des voiles en oblique et alternez l'allongement avec les deux nuances.
- Laissez pauser selon le mode d'emploi fournisseur.
- Rincez, faites un shampooing.
- Appliquez un rituel de soin.



ASTUCE

Pour apporter force et assurance au regard et sculpter le visage, il suffit d'intensifier ce marron acajou avec des nuances mixées entre rouge et cuivré autour du visage.



PRODUITS

Igora Royal Fashion Light
Igora Vibrance Gloss&Tone | Igora Royal Révélateur 9%
Igora Royal Révélateur 6%

Mila

1 SÉPARATIONS

Point d'équilibre - temporaux
Point d'éclatement - temporaux
(texturisation).

2 ZONE A

- Graduez toute la zone à 90° dans l'espace en effilé crêpé
- Définir l'ornement visage au blade.

3 ZONE B

- Prenez une référence centrale et créez une oblique avant.
- Coupez en piquetage.
- Venez dégrader le reste de la zone sur cette référence.

4 ZONE C

- Définissez une frange au blade. Si besoin texturiser en canaux au blade.
- Séchez et reprenez le fondu visuel en effilé crêpé.

PRODUITS :
OSiS+ Whipped Wax
OSiS+ Undercoat



SUIVI BEAUTÉ :

Gamme Blond Me
Shampooing Blush Wash
Masque BlondMe Cool Ice



La couleur

Osons le blond polaire et la coupe courte, l'association parfaite pour illuminer le visage.

Cette combinaison vous permettra de twister entre une coupe plus structurée ou plus graphique !

Hauteur de ton naturel

Déco blonde. Base naturelle 6.

Produits utilisés

- Poudre Blond Me
- Oxydant Blond Me 2%
- Toner Blond Me Ice

Application

- Appliquez la décoloration Blond Me sur l'ensemble des repousses.
- Laissez pauser
- Rincez, faites un shampooing Blond Me.
- Réalisez la patine avec le toner Blond Me.
- Laissez pauser jusqu'au résultat souhaité.
- Rincez et faites un shampooing Blond Me avec le soin associé.

Mélange

- Poudre :
30gr de poudre Blond Me + 90gr d'oxydant 2%
- Patine :
15gr de toner Ice + 15gr d'oxydant 2%



ASTUCE

*Pour les audacieuses !
Venez accessoriser votre couleur avec une touche plus grisée, plus bleutée, plus rosée...
Mon Coiffeur, Exclusif jouera avec les patines pour un rendu original et 100% personnalisé !*

PRODUIT

Igora Colorworx Intense Turquoise



PRODUITS

Poudre Blond me
Oxydant Blond Me 2%
Toner Blond Me Ice



Avant GARDE

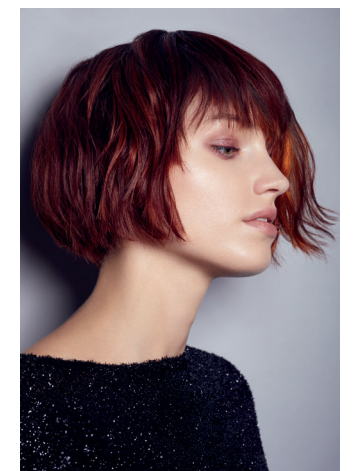
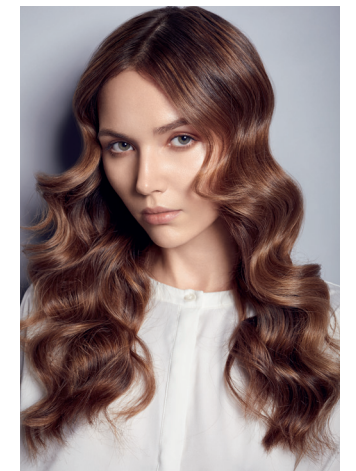
COLLECTION AUTOMNE/HIVER 2018-2019

Merci À TOUTES LES ÉQUIPES !

MERCI À TOUTES LES PERSONNES
AYANT CONTRIBUÉ DE PRÈS OU DE LOIN
À LA COLLECTION AVANT GARDE !
UN GRAND MERCI AUX ÉQUIPES ARTISTIQUES
ET TECHNIQUES.
MERCI POUR LEUR CRÉATIVITÉ,
LEUR INSPIRATION ET LEUR IMPLICATION
DONNANT VIE À LA COLLECTION...

CRÉDITS PHOTOS :

PHOTOGRAPHE : WERONIKA KOSINSKA - MAKE-UP : IZABELA SZELAGOWSKA -
DIRECTRICE TECHNIQUE : FATHIA BEZNIA - PHOTOS MODE COLLECTION
AUTOMNE/HIVER 18-19 : TOM FORD / EMPORIO ARMANI : MONICA FEUDI
INDIGITAL.TV - SCHWARZKOPF - ISTOCK PHOTO.



MON COIFFEUR
~ EXCLUSIF ~



UTILISATION UNIQUE DE PRODUITS


Schwarzkopf
PROFESSIONAL

NOS CENTRES DE FOR- MATION

VOG ACADEMY
Paris

17 boulevard St Jacques
75014 Paris
01.85.50.02.00

FORMUL'A
Lyon

61 quai St-Vincent
69001 Lyon
04.72.10.64.04

FORMUL'A
Lille

72 boulevard Carnot
59000 Lille
03.20.30.91.04



G R O U P E

Groupe VOG, 900 salons - 27 avenue George V, 75008 PARIS