

# LE MI-LONG DÉGRADÉ

## LA COUPE



Déterminer la base

### 1 Séparations

- Point d'équilibre - pointes oreilles
- Point d'équilibre - os temporaux

### 2 Zone A

- Venir graduer la zone à 135° en piquetage
- Définir et tracer la base
- Texturiser en vrilles martelées sur toute la zone

### 3 Zone B

- Dégrader la zone à 135° en piquetage sur la référence point d'équilibre pointes oreilles
- Texturisation idem si besoin
- Tracer la base

### 4 Zone C

- Stabiliser l'intégralité de la zone en son milieu, créer un concave
- Texturiser à l'horizontale en vrilles martelées
- Créer l'ornement visage



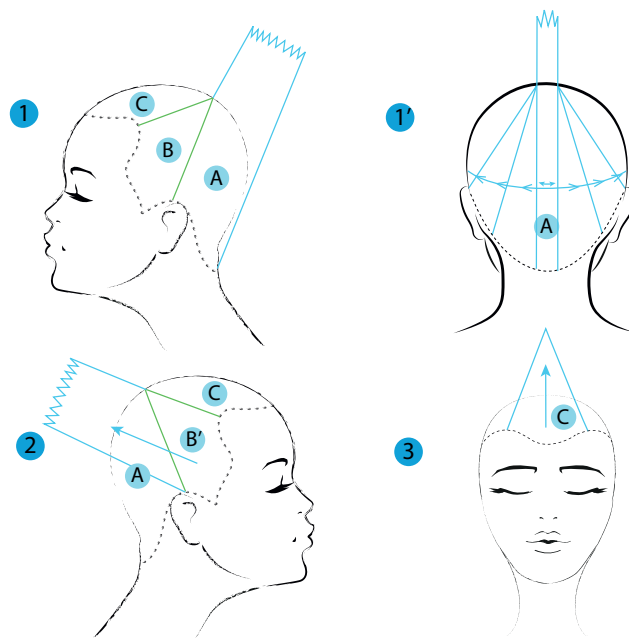
**AGENT DE COUPE**  
*Hairbody OSIS +*  
Schwarzkopf



**AGENT DE TEXTURISATION**  
*Miracle 15 OSIS +*  
Schwarzkopf



**AGENT DE COIFFAGE**  
*Power cloud OSIS +*  
Schwarzkopf



Collection Printemps/Été 2017



## LE MI-LONG DÉGRADÉ



**Balayage Poudre Compact  
décolorante BlondMe**  
Schwarzkopf



**Crème blondeur  
BlondMe**  
Schwarzkopf

### PRODUITS DE COLORATION

## LA COULEUR



### HAUTEUR DE TON NATUREL

Base naturel 6



### PRODUITS

- Balayage Poudre Compact décolorante BlondMe PPL 9
- Patine avec la crème blondeur à nuancer T Ice



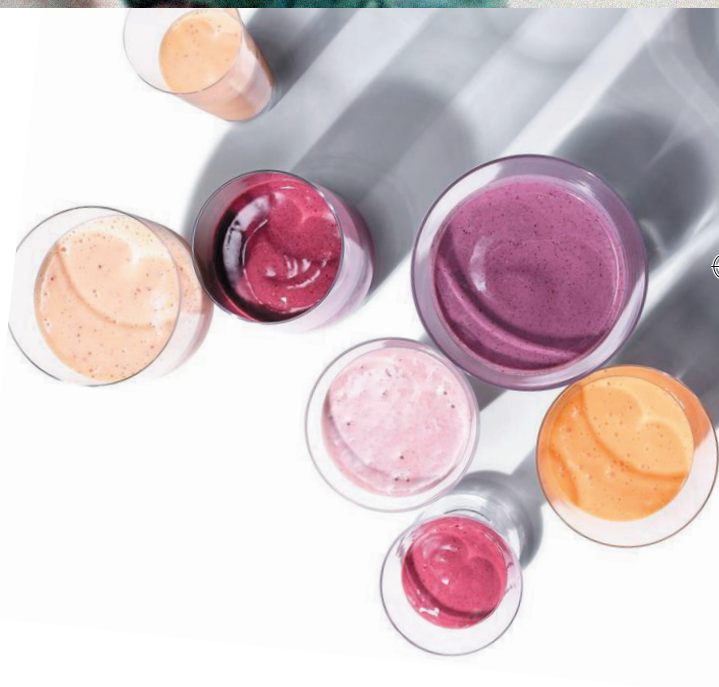
### APPLICATION

- Réalisation de voiles en painting pour accentuer les longueurs et pointes
- Laisser pauser selon l'éclaircissement souhaité (maximum 45 minutes)
- Rinçage
- Shampoing BlondMe
- Patiner l'ensemble de la chevelure avec la nuance ICE



### TEMPS DE PAUSE

- De 30 minutes à 1 heure



**SUIVI BEAUTÉ**  
**Shampoing et masque BlondMe**  
**(BlondsFroids)**  
Schwarzkopf



Collection Printemps/Été 2017



# LA BOULE ULTRA FÉMININE

## LA COUPE

Déterminer la base

### 1 Séparations

- Point d'équilibre - pointes oreilles
- Os pariétaux - os temporaux
- Pointes oreilles - os occipital

### 2 Zone A

- Graduer à 90° en piquetage profond
- Texturiser à l'arraché par le dessus à l'horizontale
- Déterminer l'ornement visage au blade

### 3 Zone B

- Graduer à 90° en piquetage profond
- Texturiser à l'arraché par le dessus à l'horizontale

### 4 Zones C et C'

- Réaliser un triangle de raccord puis couper en piquetage profond à 45° inversé
- Texturiser en canaux glissés à l'horizontale
- Déterminer l'ornement visage au blade

### 5 Zone D

- Graduer la zone en piquetage profond en quartier à 180°
- Mèche de référence zone B
- Texturiser en canaux glissés à l'horizontale

Déterminer l'ornement visage ( frange )



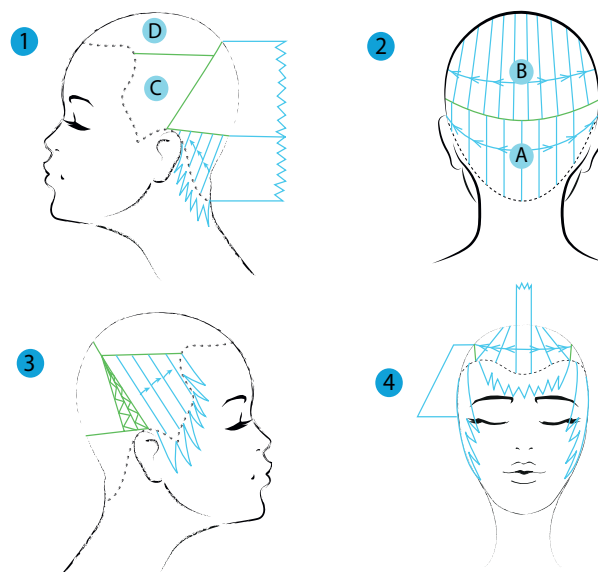
**AGENT DE COUPE**  
*Hairbody OSIS +*  
Schwarzkopf



**AGENT DE TEXTURISATION**  
*Volumizing Mousse OSIS +*  
Schwarzkopf



**AGENT DE COIFFAGE**  
*Fixation Spray OSIS +*  
Schwarzkopf



Collection Printemps/Été 2017





**Voiles Igora Royal**  
Schwarzkopf



**Nuance de base  
Igora Royal Opulescence**  
Schwarzkopf

## PRODUITS DE COLORATION



## LA BOULE ULTRA FÉMININE

## LA COULEUR



### HAUTEUR DE TON NATUREL

Base naturelle 5

### PRODUITS

- Coloration n°1 : Base Igora Royal Opulescence 5.67 1+1 au 6%
- Coloration n°2 : Voiles Igora Royal 6.77 1+1 au 6%



### APPLICATION

- Application de la couleur n°1 choisie sur les racines
- Travaillez en voiles sur le dessus de la tête avec la couleur n°2
- Laisser pauser selon le mode d'emploi fournisseur
- Émulsion
- Rincer
- Shampoing BC Hairtherapy Color et soins

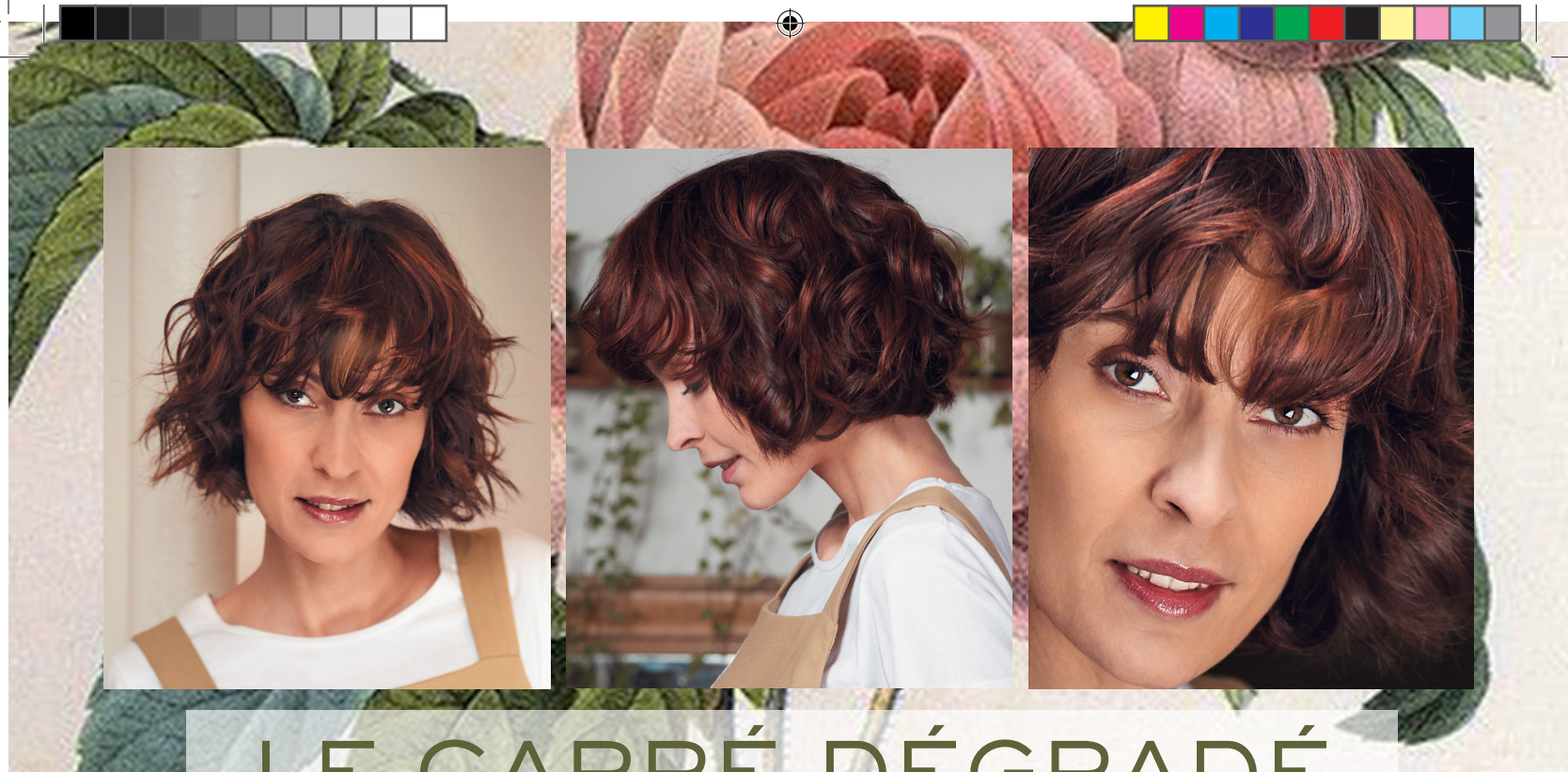


**SUIVI BEAUTÉ**  
**Gamme BC Hairtherapy Color**  
Schwarzkopf



Collection Printemps/Été 2017





# LE CARRÉ DÉGRADÉ

## LA COUPE

### Déterminer la base

#### 1 Séparations

- Point d'équilibre - pointes oreilles
- Point d'équilibre - os temporaux
- Arrière mi-oreilles - os occipital

#### 2 Zone A

- Venir dégrader la mèche doigts parallèles à la séparation en piquetage
- Texturiser en piquetage aux sculpteurs à l'horizontale
- Tracer la base

#### 3 Zone B

- Dégrader la zone sur une référence à 135°
- Texturisation canaux au blade à l'horizontale
- Tracer la base sur la référence zone A

#### 4 Zones C et C'

- Graduer les latéraux sur la mèche de référence zone B à 135°
- Tracer la base

#### 4 Zone D

- Venir dégrader à 180° sur la référence centrale
- Texturisation canaux glissés à l'horizontale au blade
- Enlever l'excédent
- Définir l'ornement visage



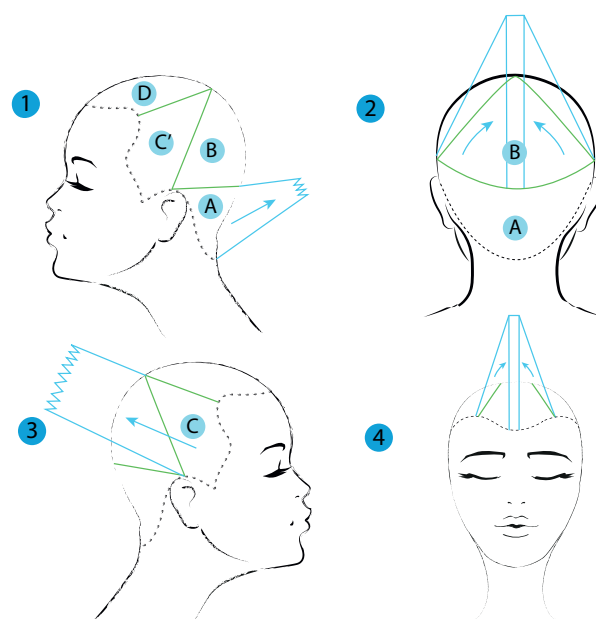
**AGENT DE COUPE**  
*Hairbody OSIS +*  
Schwarzkopf



**AGENT DE TEXTURISATION**  
*Volumizing Mousse OSIS +*  
Schwarzkopf



**AGENT DE COIFFAGE**  
*Spray Super Fix Flexible OSIS +*  
Schwarzkopf



Collection Printemps/Été 2017



LE CARRÉ DÉGRADÉ

Voiles Igora Royal  
Opulescence  
Schwarzkopf

Nuance de base  
Igora Royal Opulescence  
Schwarzkopf

PRODUITS DE COLORATION

## LA COULEUR



**HAUTEUR DE TON NATUREL**  
Base naturel 5

### PRODUITS

- Voiles Igora Royal Opulescence 6.78  
1+1 au 6%
- Nuance de base Igora Royal Opulescence  
5.67 1+1 au 6%



### APPLICATION

- Application de la couleur n°1 choisie sur  
les racines
- Travaillez en voiles sur le dessus de la  
tête avec la couleur n°2
- Laisser pauser selon le mode d'emploi  
fournisseur
- Émulsion
- Rinçage
- Shampoing BC Hairtherapy Color  
et soins



**SUIVI BEAUTÉ**  
**Gamme BC Hairtherapy Color**  
Schwarzkopf



Collection Printemps/Été 2017