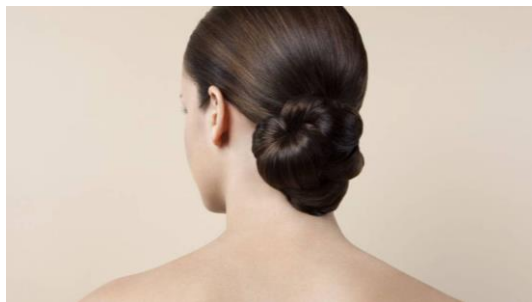


CHIGNON SIGNATURE



A l'issue de cette formation, vous serez capable de développer votre créativité pour élaborer une coiffure sur-mesure adaptée à la morphologie de votre cliente.

Pré requis :

Avant la formation, l'apprenant doit avoir réalisé le stage « Spécial Mode Attache Trendy » pour **renforcer l'aspect pratique** en formation



OBJECTIFS PEDAGOGIQUES

A l'issue de la formation, l'apprenant sera capable de :






- Maîtriser une préparation du cheveu et une base de construction
- Réaliser les constructions de chignon bas de nuque et haut de tête.
- Intégrer les techniques de lissage et de crêpage.
- Créer des effets de matière pour personnaliser sa coiffure.
- Proposer des chignons en salon



ITINERAIRE PEDAGOGIQUE

1. Préparation du cheveu
 - Identifier les différentes textures & matières du cheveu.
 - Comprendre les points d'attache pour la construction d'un chignon.
 - Maîtriser la gestuelle du crêpage et du lissage.
2. Découvrir les différents chignons
 - Haut, bas de nuque, pose avec crépons
3. Démontrer par la pratique
 - Explication step by step des méthodes de construction par le formateur
 - Préparation du cheveu (crêpage et lissage)
 - Adapter les points d'attaches selon le résultat souhaité.
 - Utiliser le matériel nécessaire et adapté.
 - Réaliser plusieurs chignons, proposer des astuces pour créer des effets de matière.
4. Réalisation des attaches, mise en pratique
 - Préparation du cheveu / Réalisation step by step des étapes de construction
 - Adaptation du matériel selon le résultat escompté
5. Evaluation & synthèse de la journée

INFORMATIONS PRATIQUES

	Durée 1 jour (7 heures).
	Dates / Inscription & renseignement Renseignements directement auprès de votre Académie Formul'A.
	Lieu Académie Formul'A / Site partenaire.
	Méthodes pédagogiques Cours théoriques, études de cas, mises en situation, pratique.
	Modalités d'évaluation Evaluation des acquis, quizz, questionnaire de satisfaction.