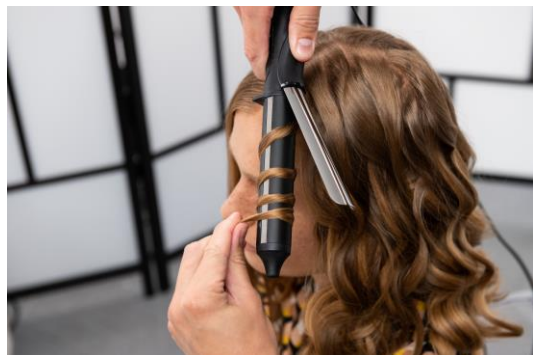


## COIFFAGE NATUREL STUDIO



Les clientes souhaitent des coiffures toujours travaillées sans pour autant perdre l'esprit du prêt à porter et du naturel.  
A l'issue de la formation, vous serez capable de maîtriser tous les outils nouvelle génération 2.0 grâce à une méthodologie simple qui vous permettra de réaliser tous les looks tant convoités.

### Pré-requis

Avant la formation, l'apprenant doit avoir réalisé le stage « Brushing d'aujourd'hui » pour **renforcer l'aspect pratique** en formation

### OBJECTIFS PEDAGOGIQUES



A l'issue de la formation, l'apprenant sera capable de :






- Différencier les différentes textures de cheveux
- Utiliser les différents outils de coiffage selon le résultat souhaité
- Réaliser les mises en forme
- Proposer & adapter ces coiffures aux clientes
- Adapter les différents produits de coiffage



### ITINERAIRE PEDAGOGIQUE

1. Distinguer la matière & la texture
  - Maîtriser les différentes matières des cheveux, souple, bouclée, ou lisse
  - Adapter les différentes textures, plates, relief ou Beach Waves
2. Expliquer les méthodes de réalisation
  - Comprendre les différents montages : horizontaux ou verticaux
  - Réaliser les différentes techniques de boucles : intérieures ou extérieures
3. Associer les coiffants aux matières souhaités
4. Observer la pratique (démonstration par le formateur)
  - Préparation du cheveu / Les différents montages selon la longueur du cheveu
  - Associer un outil 2.0 pour créer plusieurs looks
5. Réaliser le coiffage : mise en pratique
  - Diagnostic coiffage / Réalisation step by step du montage / Utilisation matériel adapté
  - Mixer les produits de coiffage
6. Respecter les règles de prophylaxie
  - Les règles d'hygiène et de sécurité du matériel coiffure
7. Evaluation & synthèse de la journée / Point individuel & fiche évaluation

### INFORMATIONS PRATIQUES

	<b>Durée</b> 1 jour (7 heures).
	<b>Dates / Inscription &amp; renseignement</b> Renseignements directement auprès de votre Académie Formul'A.
	<b>Lieu</b> Académie Formul'A / Site partenaire.
	<b>Méthodes pédagogiques</b> Cours théoriques, études de cas, mises en situation, pratique.
	<b>Modalités d'évaluation</b> Evaluation des acquis, quizz, questionnaire de satisfaction.