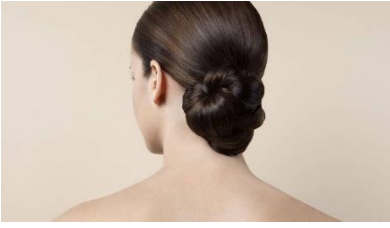


## CHIGNON SIGNATURE



A l'issue de cette formation, vous serez capable de développer votre créativité pour élaborer une coiffure sur-mesure adaptée à la morphologie de votre cliente.



### OBJECTIFS PEDAGOGIQUES

A l'issue de la formation, l'apprenant sera capable de :





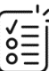


- Maîtriser une préparation du cheveu et une base de construction
- Réaliser les constructions de chignon bas de nuque et haut de tête.
- Intégrer les techniques de lissage et de crêpage.
- Créer des effets de matière pour personnaliser sa coiffure / Proposer des chignons en salon



### ITINERAIRE PEDAGOGIQUE

1. Préparation du cheveu
  - Identifier les différentes textures & matières du cheveu.
  - Comprendre les points d'attache pour la construction d'un chignon.
  - Maîtriser la gestuelle du crêpage et du lissage.
2. Découvrir les différents chignons
  - Haut, bas de nuque, pose avec crépons
3. Démontrer par la pratique
  - Explication step by step des méthodes de construction par le formateur
  - Préparation du cheveu (crêpage et lissage)
  - Adapter les points d'attaches selon le résultat souhaité. Utiliser le matériel adapté.
4. Réalisation des attaches, mise en pratique
  - Préparation du cheveu / Réalisation step by step des étapes de construction
  - Adaptation du matériel selon le résultat escompté
5. Evaluation & synthèse de la journée

### INFORMATIONS PRATIQUES

	<b>Durée</b> 1 jour (7 heures) Stage présentiel
	<b>Dates / Inscription &amp; renseignement</b> Renseignements directement auprès de votre Académie Formul'A.
	<b>Lieu</b> Académie Formul'A / Site partenaire.
	<b>Méthodes pédagogiques</b> Etudes de cas, mises en situation, pratique sur modèles.
	<b>Modalités d'évaluation</b> Evaluation des acquis, quizz, questionnaire de satisfaction
	<b>Public visé</b> Apprentis / Coiffeurs confirmés
	<b>Pré requis</b> Être titulaire du CAP Coiffure ou en cours d'apprentissage